



URZĄD MARSZAŁKOWSKI  
WOJEWÓDZTWA ŚWIĘTOKRZYSKIEGO

**Інноваційні моделі  
надання соціальних послуг  
у закладах соціальної допомоги  
в Польщі**





### СВЪЕНТОКШИСЬКЕ ВОЄВОДСТВО:

Площа: 11 710,50 km<sup>2</sup>

Населення: 1,257,200 осіб

Рівень безробіття: 13,1%

Регіон складається з 13 округів і 1 місто на правах повіту - місто Кельце

102 гміни

В регіоні є в цілому 32 міста і 2542 села.

Столиця воєводства: Місто Кельце.

Населення: 191,605 ос.



**СОЦІАЛЬНА ДОПОМОГА Є ОСНОВОЮ ДЕРЖАВНОЇ СОЦІАЛЬНОЇ ПОЛІТИКИ, СПРЯМОВАНОЇ НА СТВОРЕННЯ УМОВ ДЛЯ ОКРЕМИХ ОСІБ І СІМЕЙ В ПОДОЛАННІ СКЛАДНИХ СИТУАЦІЙ, ЯКІ ВОНИ НЕ В ЗМОЗІ ПОДОЛАТИ, ВИКОРИСТОВУЮЧИ СВОЇ ВЛАСНІ СИЛИ, РЕСУРСИ І МОЖЛИВОСТІ**

## **СФЕРА СИСТЕМИ СОЦІАЛЬНОЇ ДОПОМОГИ**

- ✓ Бідність
- ✓ Захист материнства
- ✓ Безпорадність у догляді та вихованні, веденні домашнього господарства, особливо у неповних та багатодітних сім'ях
- ✓ Сирітство
- ✓ Бездомність
- ✓ Тривале або тяжке захворювання
- ✓ Інвалідність
- ✓ Безробіття
- ✓ Домашнє насильство
- ✓ Адаптація після звільнення з в`язниці
- ✓ Алкоголізм та наркоманія



## Система закладів надання соціальних послуг Свєєнтокршиського воєводства

Різновид закладу	Кількість закладів	Кількість місць	Кількість осіб	Річний бюджет
Будинки соціальної допомоги	38	3.479	3.452	226.387.575
Центри опікунсько-виховні	46	606	617	23.466.597
Будинок самопомогги для психічнохворих	36	952	1.065	12.478.166
Будинки денної підтримки	6	170	193	894.258
Нічні притулки, гуртожитки і будинки для бездомних.	21	601	1.518	3.191.841
Клуби самообслуговування	14	489	542	4.068.592
Помешкання підтриманого проживання	31	159	138	93.288
Центри кризового втручання	8	45	2.018	761.198
Центри спеціалізованої допомоги	12	X	2.803	2.613.336
Осередки підтримки (Денна форма)	53	2.034	2.025	8.083.372
Центр соціальної інтеграції	6	X	549	6.602.826
Клуб соціальної інтеграції	13	X	2.772	612.698
Майстерні трудотерапії	26	X	1.608	24.608.918
Заклади активного дозвілля	4	X	170	5.936.872
<b>Разом:</b>	<b>314</b>	<b>8.535</b>	<b>19.470</b>	<b>317 533 651,15</b>



**Будинки соціальної допомоги є важливою частиною системи соціальної допомоги.**

**Ці заклади призначені для осіб, які не потребують госпіталізації, але з огляду на їхній вік, стан здоров'я, сімейні обставини, житло та матеріальне становище потребують постійної допомоги.**

**БСД надають низку послуг: побутові, догляду та освітні, на рівні застосовного стандарту, у формах, що виникають внаслідок індивідуальних потреб особи, яка проживає там.**

**Залежно від того, на кого розрахований БСД, вони поділяються на:**



**OSÓB W PODESZLYM  
WIEKU**



**OSÓB NIEPELNOSP. INTELKTUALNIE**



**OSÓB PRZEWLEKLE SOMATYCZNIE CHORYCH**



**DZIECI I MŁODZIEŻ NIEPELNOSP. INTELKT.**



**OSÓB PRZEWLEKLE PSYCHICZNIE CHORYCH**



**OSOB NIEPELNOSP. FIZYCZNIE**



**Будинок соціальної допомоги  
ім. Іоанна Павла II  
(м. Кельце)**



Медична допомога



Реабілітація

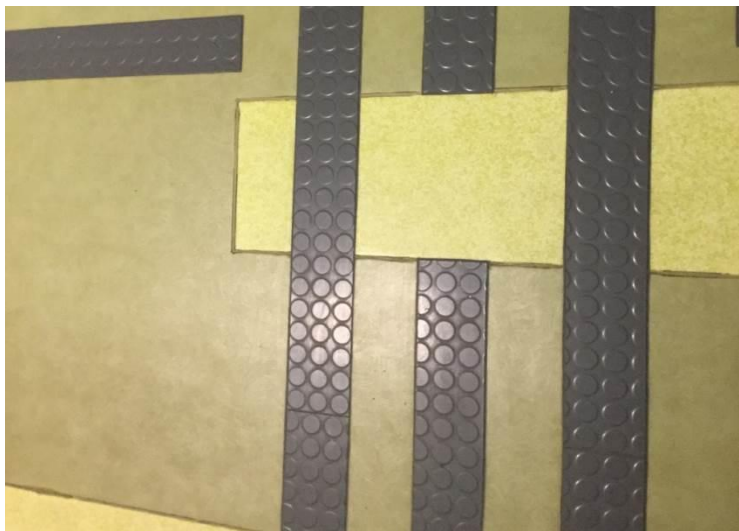


Індивідуальна терапія



Активність й соціальна інтеграція









# Спеціалізоване житло для літніх людей та осіб з інвалідністю, що потребують стороннього догляду



# Спеціалізоване житло для літніх людей та осіб з інвалідністю, що потребують стороннього догляду



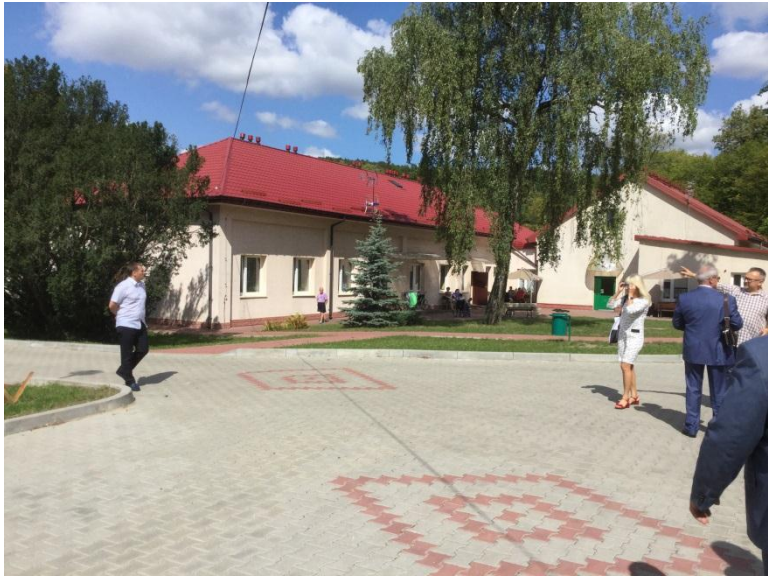
# Спеціалізоване відділення для пацієнтів з хворобою Альцгеймера



# Будинок соціальної допомоги

(Згурськ)

















# Повітовий заклад професійної діяльності



Пральня й прасувальна майстерні



Майстерня для столярних робіт



Майстерня ткацтва й кравецької справи



Гіпсова майстерня



Майстерня живопису й декорування



Реабілітаційні послуги для працівників закладу професійної діяльності та інших клієнтів



## Свѣнтокшиський центр психіатрії (Моравіца)









## Центр професійної підготовки





## ЛАБОРАТОРІЯ ГІГІЄНИЧНИХ ПРОЦЕДУР



Можливості працевлаштування:

- лікарні;
- будинки та центри соціальної допомоги
- реабілітаційні заклади (санаторії)
- індивідуальний догляд у будинку пацієнта
- приватні будинки допомоги.



# МІСЬКИЙ ЦЕНТР ДОПОМОГИ РОДИНИ (КЕЛЬЦЕ)



## KONTAKT

**MOPR KIELCE**

25-544 Kielce ul. Studzienna 2

tel. (41) 331-25-24

(41) 332-47-84

fax (41) 368-50-57

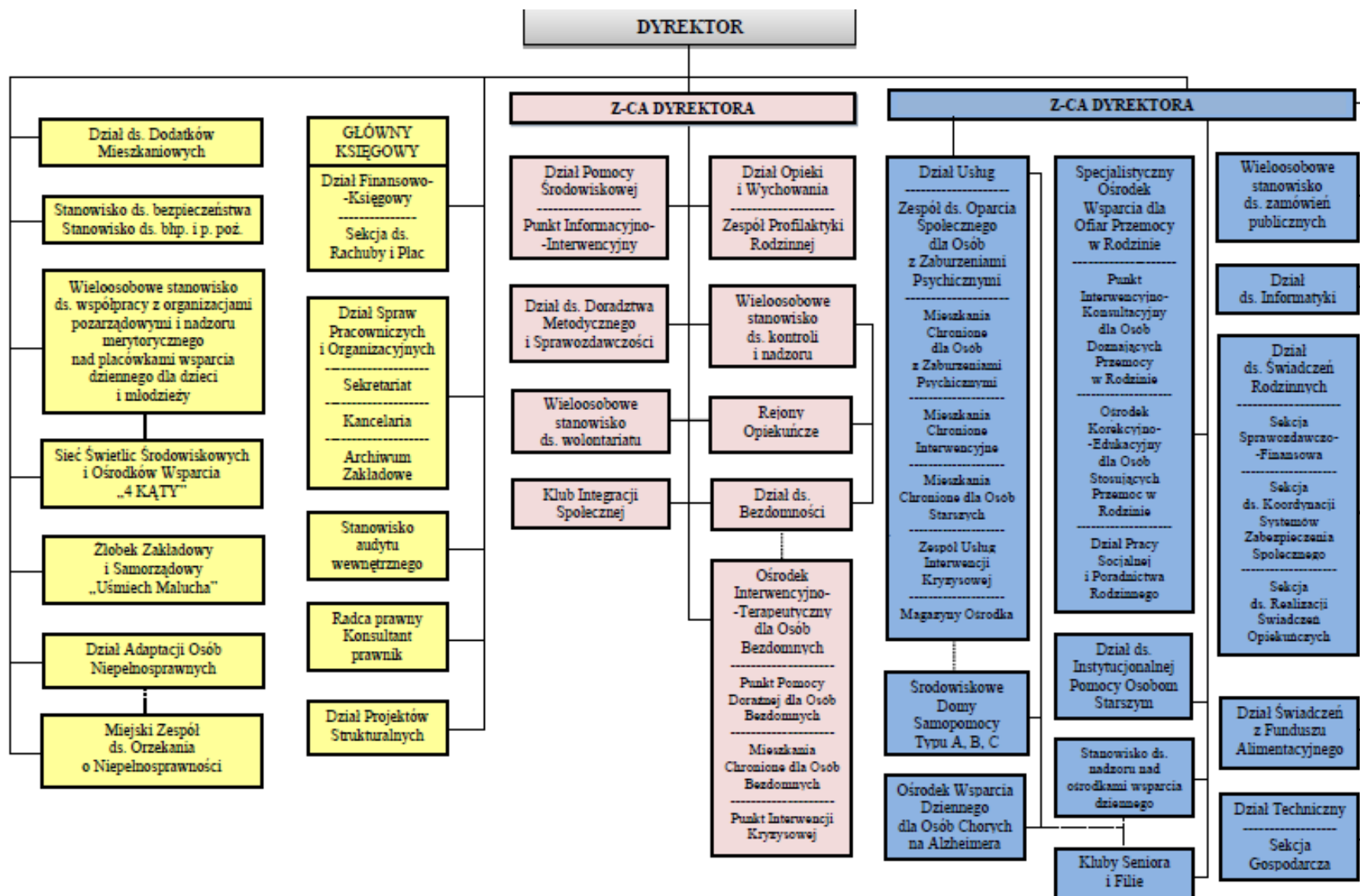
**Godziny urzędowania:**

pon. 8.00 - 16.00

wt.-pi. 7.30 - 15.30



# ОРГАНІЗАЦІЙНА СТРУКТУРА МЦДР



**ДЯКУЮ ЗА МОЖЛИВІСТЬ!**

**ДАЛІ БУДЕ!**