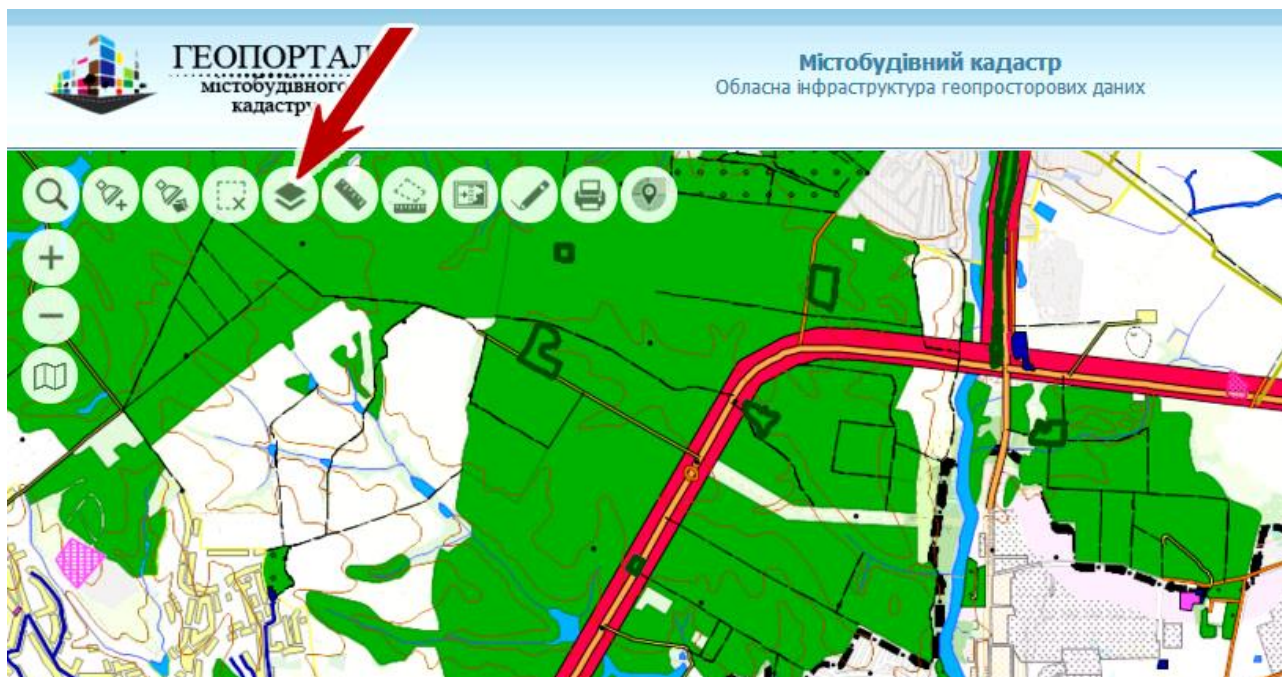
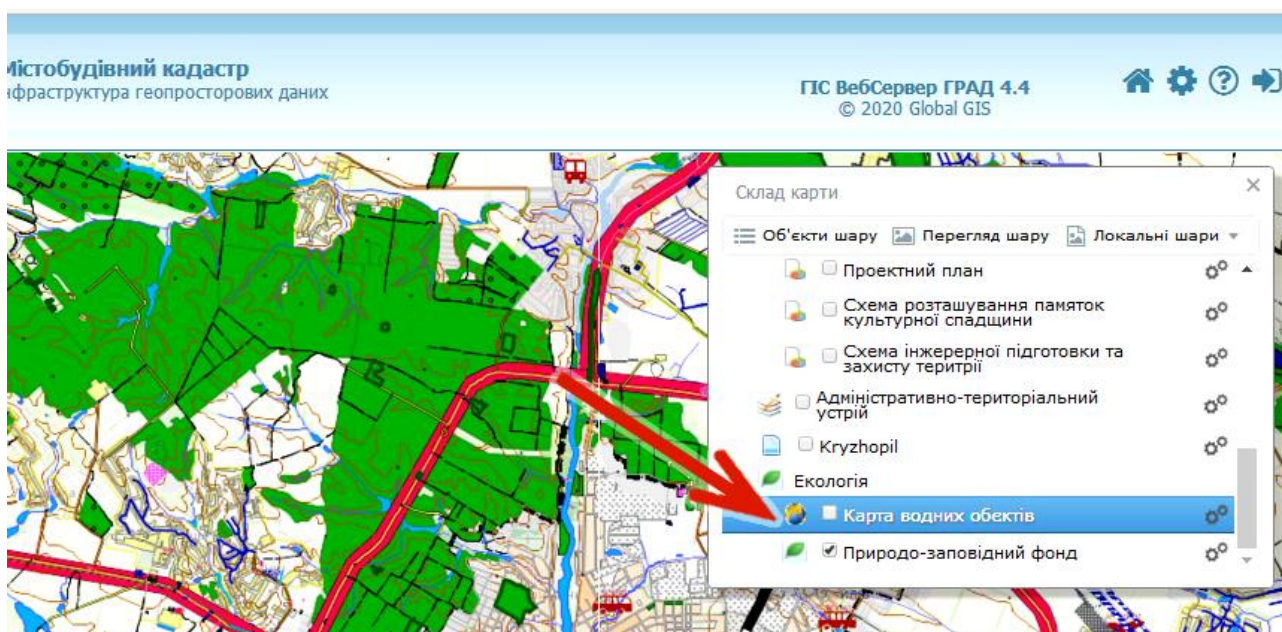


Для того, щоб знайти «**Карту водних об'єктів**» або «**Карту розташування об'єктів природно-заповідного фонду**» на Геопорталі містбудівного кадастру (<http://31.128.79.8/gismapmbkweb/>), необхідно зайти у розділ «**Склад карти**», натиснувши на відповідну позначку на карті (як вказує червона стрілка на картинці нижче):

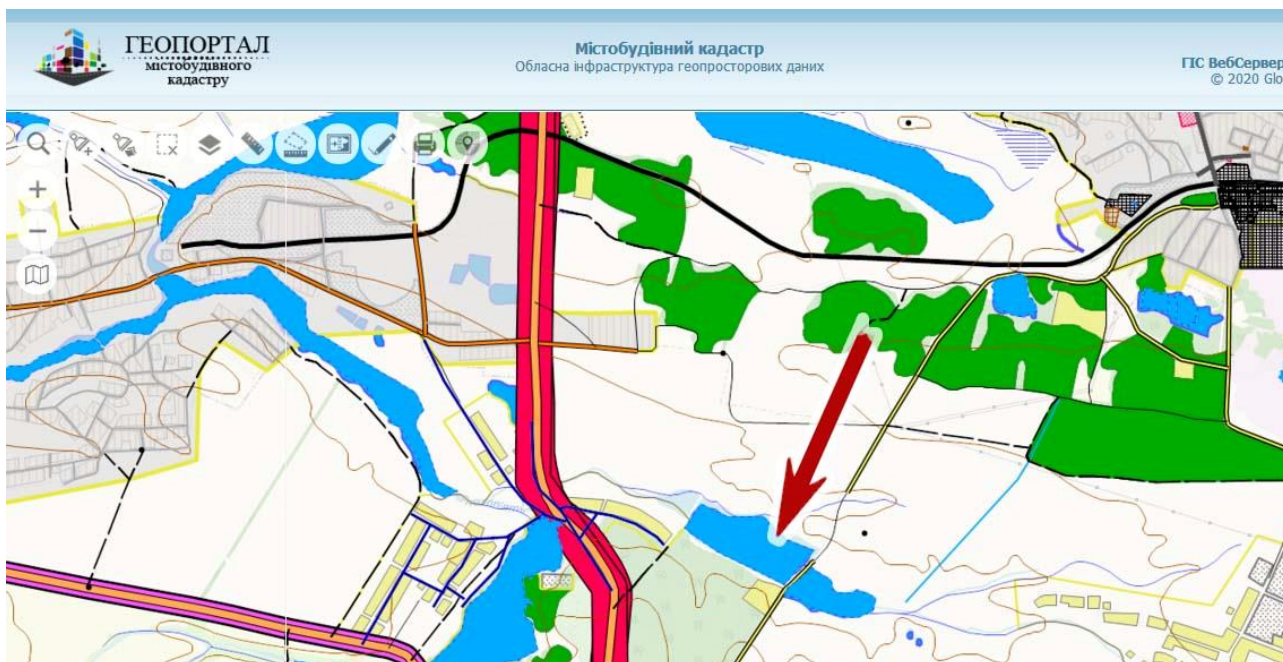


Внизу розділу «**Склад карти**» поставити відмітку у віконечку перед категорією «**Карта водних об'єктів**» або «**Природно-заповідний фонд**» (як на малюнку нижче):



Після цього на карті відображені:

водні об'єкти (ставки)



або об'єкти ПЗФ.



Обирайте необхідний ставок або об'єкт ПЗФ та отримуйте наявну інформацію про нього.