

# МОНІТОРИНГ

ступеня безбар'єрності  
об'єктів фізичного  
оточення та послуг для  
осіб з інвалідністю



фізична  
безбар'єрність

# **ПІДСТАВА:**

**Постанова Кабінету Міністрів України від 26 травня 2021 року  
№ 537 «Про затвердження Порядку проведення моніторингу  
та оцінки ступеня безбар'єрності об'єктів фізичного  
оточення і послуг для осіб з інвалідністю»**

# ТИПИ ОБ'ЄКТІВ, ЩО ПІДЛЯГАЮТЬ МОНІТОРИНГУ БЕЗБАР'ЄРНОСТІ В 2026 РОЦІ

(визначені Мінрозвитку)

**Будівлі і  
споруди у  
сфері надання  
послуг**

- Банки
- Поштові відділення
- Супермаркети та магазини
- Кафе, ресторани
- АЗС
- Аптеки
- Заклади догляду та краси
- Торгово-розважальні центри (ТРЦ)

**Об'єкти  
транспортної  
інфраструктури**

- Автовокзали
- Автостанції
- Залізничні вокзали
- Залізничні станції

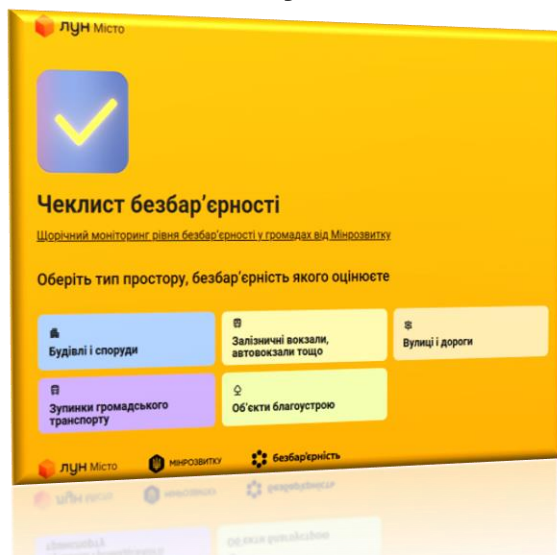
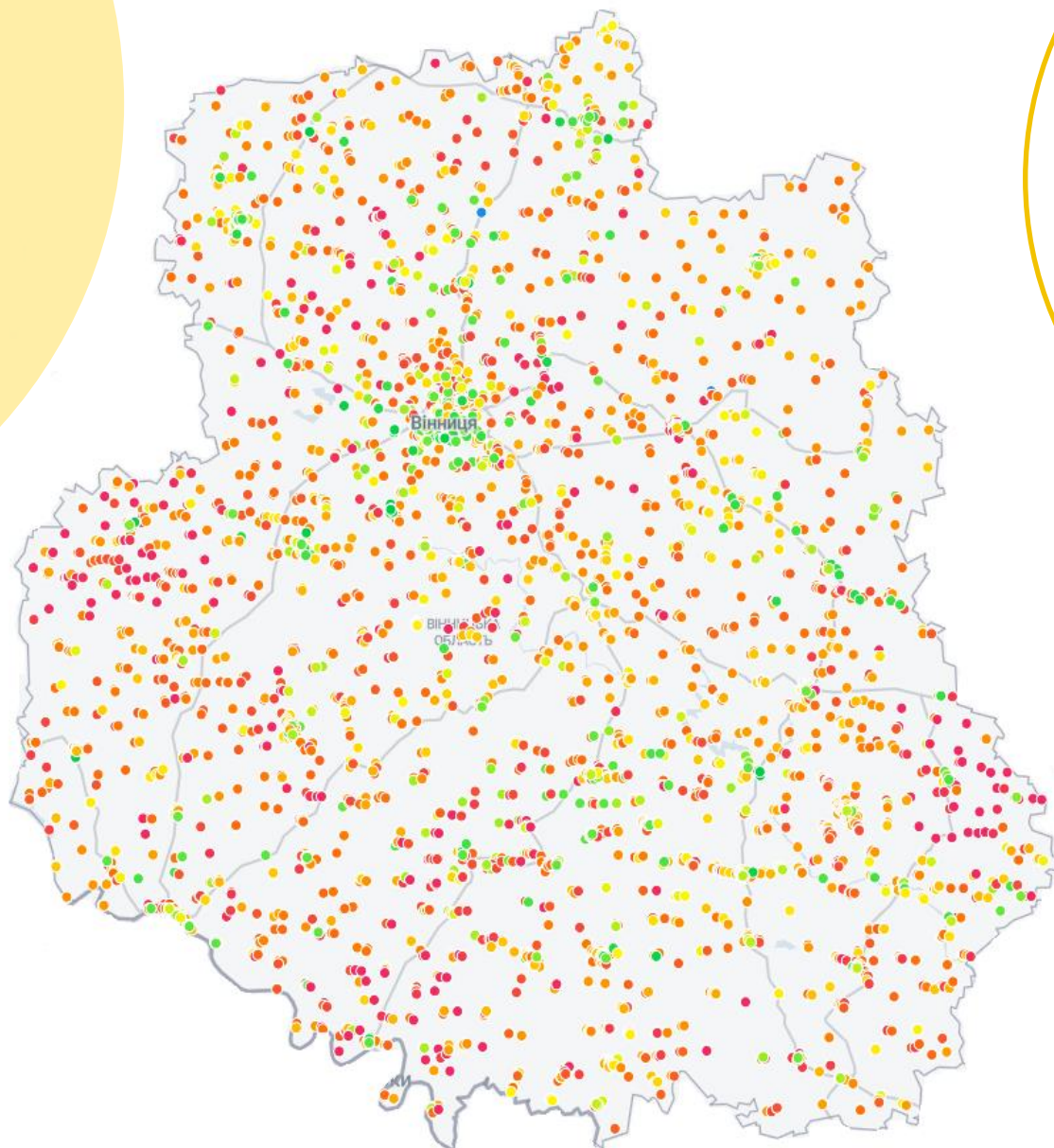
## Громадські будівлі

- **Заклади охорони здоров'я (у т.ч. «реабілітаційні відділення»)**
- **Заклади освіти (заклади дошкільної освіти, зокрема спеціальні; заклади середньої освіти; заклади професійної та професійно-технічної освіти; заклади вищої освіти)**
- **Центри надання адміністративних послуг (ЦНАП)**
- **Центри зайнятості**
- **Ветеранські простори**
- **Будівлі надавачів соціальних послуг та соціального захисту**
- **Заклади культури (кінотеатри, театри, бібліотеки, музеї, будинки культури)**
- **Об'єкти спортивної інфраструктури (стадіони, спорткомплекси тощо)**
- **Молодіжні простори та центри**
- **Центри життєстійкості**
- **Центри ментального здоров'я**

Нанесення результатів проведення оцінки ступеня безбар'єрності на картографічну основу відповідно до методичних рекомендацій Мінрозвитку.

Всі об'єкти мають бути нанесені на Mapu безбар'єрності протягом червня-серпня або актуалізована їх оцінка ступеня безбар'єрності

Фото до усіх елементів, які обстежуються



# Картка безбар'єрності

15:40  
← Нотатки lun.ua

**Картка безбар'єрності**  
МІНРОЗВІТКУ ЛУН безбар'єрність

**КАРТКА безбар'єрності об'єкта фізичного оточення за результатами проведення оцінки ступеня безбар'єрності будівель і споруд**

Згідно з додатком 1 в редакції Постанови КМ № 311 від 18.03.2025

\*\*\*

Критичність – рівень важливості

15:40  
← Нотатки lun.ua

Чернетку збережено.

**Загальна інформація про об'єкт фізичного оточення**

1. Найменування організації, установи, підприємства\*

2. Тип об'єкту\*

Громадські будівлі  
 Житлові будівлі  
 Будівлі і споруди сфери надання послуг

Категорія об'єкту

заклади охорони здоров'я (у т.ч. «реабілітаційні відділення»)  
 заклади освіти  
 центри надання адміністративних послуг  
 будівлі надавачів соціальних послуг та соціального захисту населення  
 заклади культури  
 споруди цивільного захисту

15:41  
← Нотатки lun.ua

**3. Адреса розташування:**

область\*

тип населеного пункту\*

місто  
 селище  
 село

назва населеного пункту\*

назва вулиці, бульвару, проспекту, провулку, площі тощо\*

номер будинку\*

координати\*  
у форматі: 50.451456185216266, 30.527497191813872

4. Кількість поверхів \*

15:41  
← Нотатки lun.ua

4. Кількість поверхів \*

5. Форма власності\*

державна  
 комунальна  
 приватна

6. Номер телефону, адреса електронної пошти для звернень громадян, посилання на веб-сайт управителя об'єкта (у разі наявності)

7. Посилання на фото- та відеоматеріали

8. Дата проведення оцінки\*

9. ПІБ та посада людини, яка вносить інформацію\*

**Критерії безбар'єрності для маломобільних груп**

У вікні з координаторами після координат ставимо кому і пишемо «не виводити на мапу»

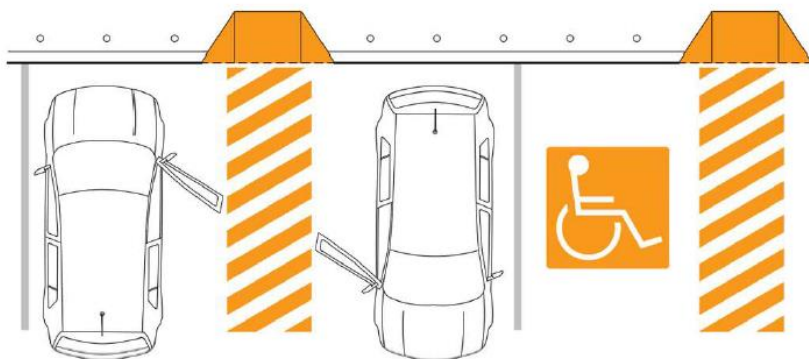
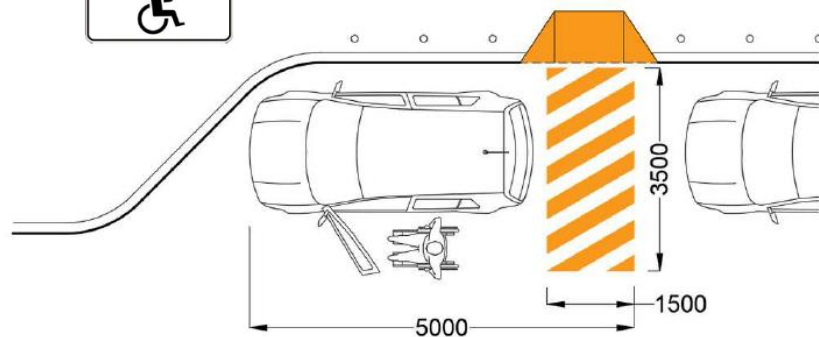
Заповнити чек лист. Вказати ступінь безбар'єрності. Відправити. Натиснути скачати PDF. Надіслати ОМС або УОМА

# ПРИКЛАДИ

## як вимірювати відповідність окремих елементів конструкцій будівель щодо вимог ДБН В.2.2-40:2018 «Інклюзивність будівель та споруд. Основні положення»

### Паркування

- Як мінімум одне виділене паркомісце для водіїв з інвалідністю або 10 % від загальної кількості місць
- Не далі ніж 50 м від входу
- Ширина - не менше 3,5 м
- Довжина - не менше 5 м
- Зона проходу між автівками шириною не менше 1,5 м

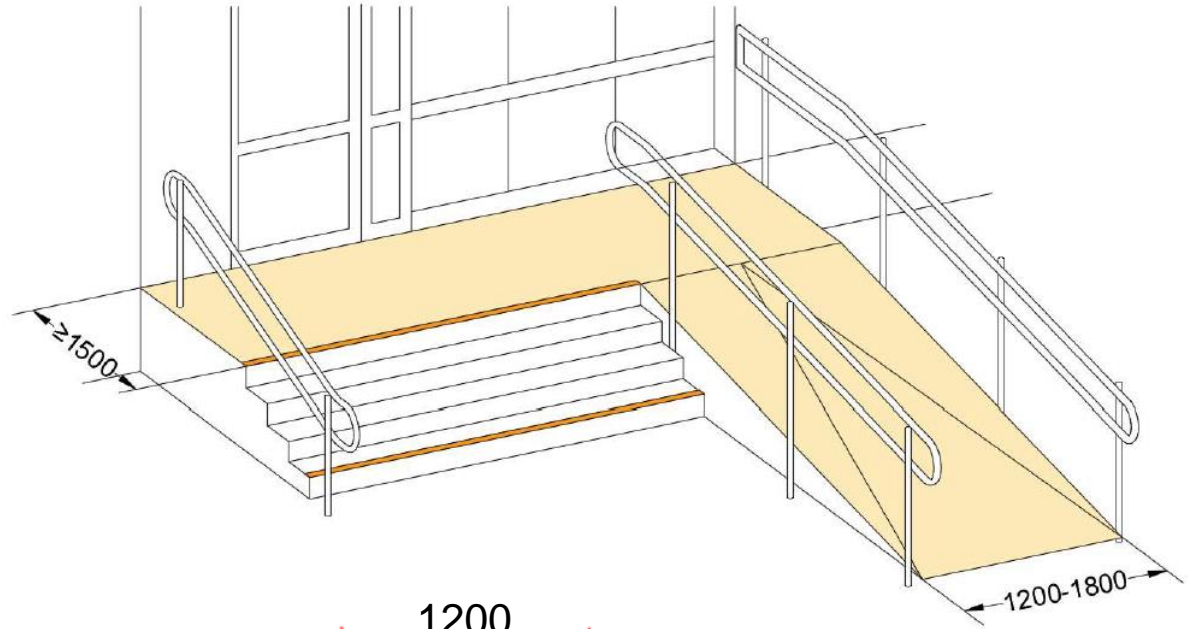


- Ширина пандуса в просвіті не менше ніж:

1,2 м – при однібічному русі  
1,8 м – при двобічному русі

- Після кожного підйому пандуса влаштовується горизонтальний майданчик, ширина якого дорівнює ширині пандуса, а глибина – не менше 1,5 м

- Ухил – не більше 8 % (1:12), розраховується згідно наведеної таблиці

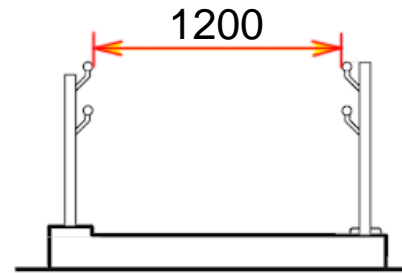


Максимальний підйом, мм	Максимальний ухил		Максимальна довжина між проміжними
	a:b	%	
500	1:20	5,0	10 000
460	1:19	5,3	8 740
420	1:18	5,6	7 560
385	1:17	5,9	6 545
350	1:16	6,3	5 600
315	1:15	6,7	4 725
280	1:14	7,1	3 920
245	1:13	7,7	3 185
200	1:12	8,0	2 400

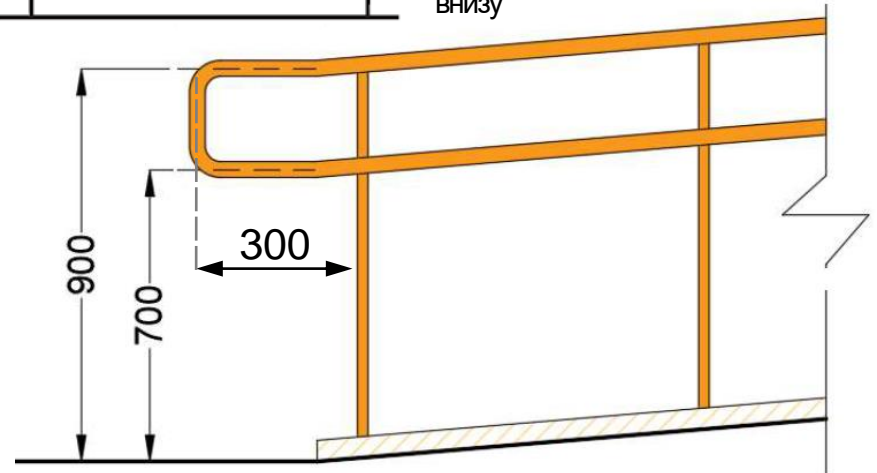
**Примітка 1.** Ухил пандуса не повинен перевищувати максимальні значення, викладені у таблиці.

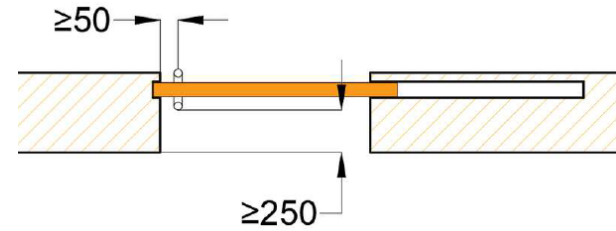
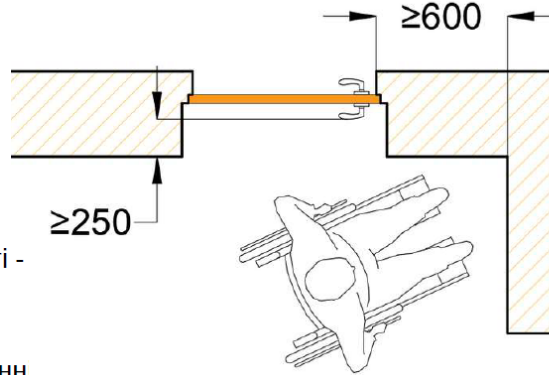
**Примітка 2.** Пандус з ухилом менше ніж 1:20 (5,0 %) не потребує проміжних площадок.

**Примітка 3.** Пандус з ухилом більше ніж 1:12 (8,0 %) використовувати не допускається



- Поручні – по обидва боки, на висоті 0,7 та 0,9 м
- Продовження поручнів по горизонталі на 0,3 м вгору та вниз

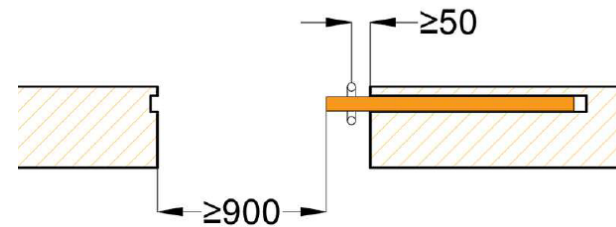
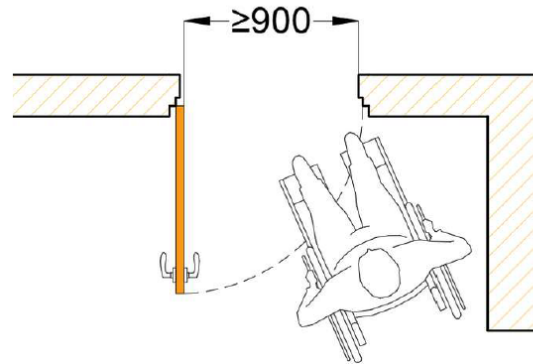




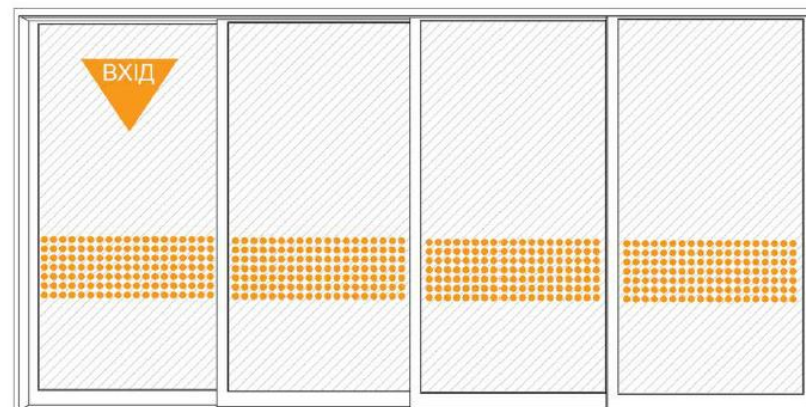
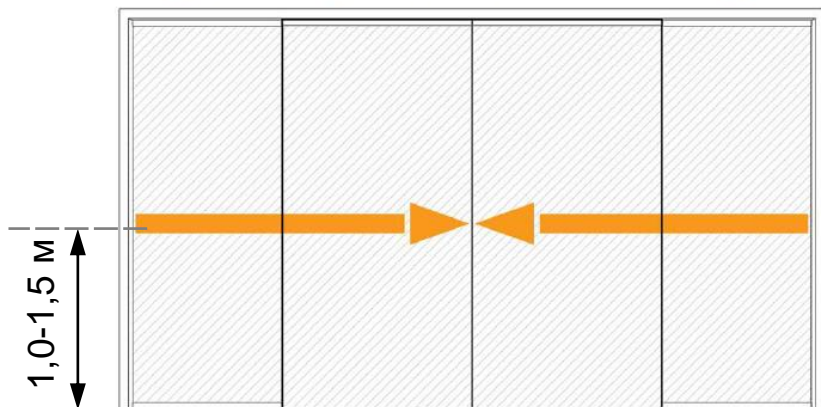
- Ширина дверей у просвіті - не менше 0,9 м

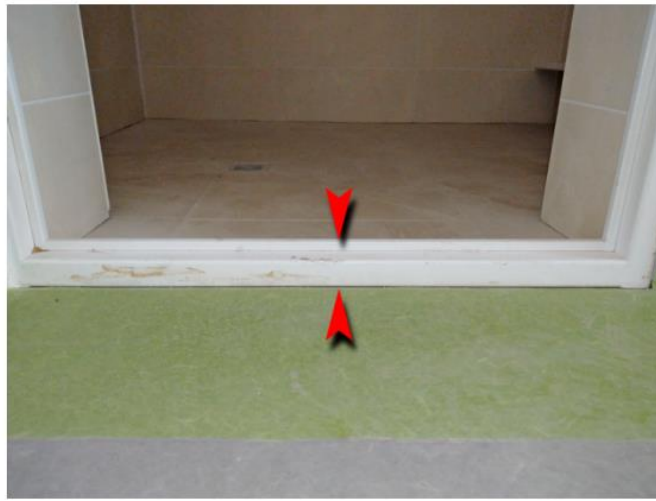
- Просвіти дверей не повинні мати порогів і перепадів висот підлоги

- Розпашні або розсувні двері, зокрема - прихованого монтажу

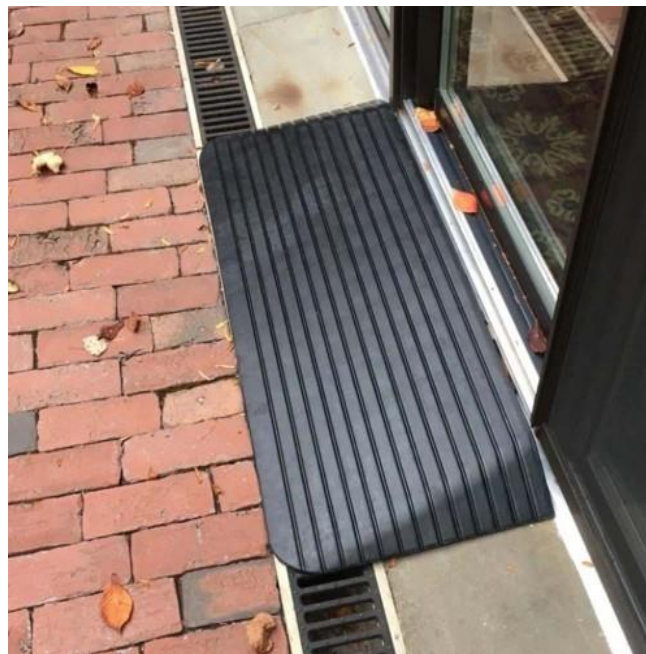


- Полотна скляних дверей повинна мати контрастне маркування – у вигляді смуг, кіл, стрілок тощо





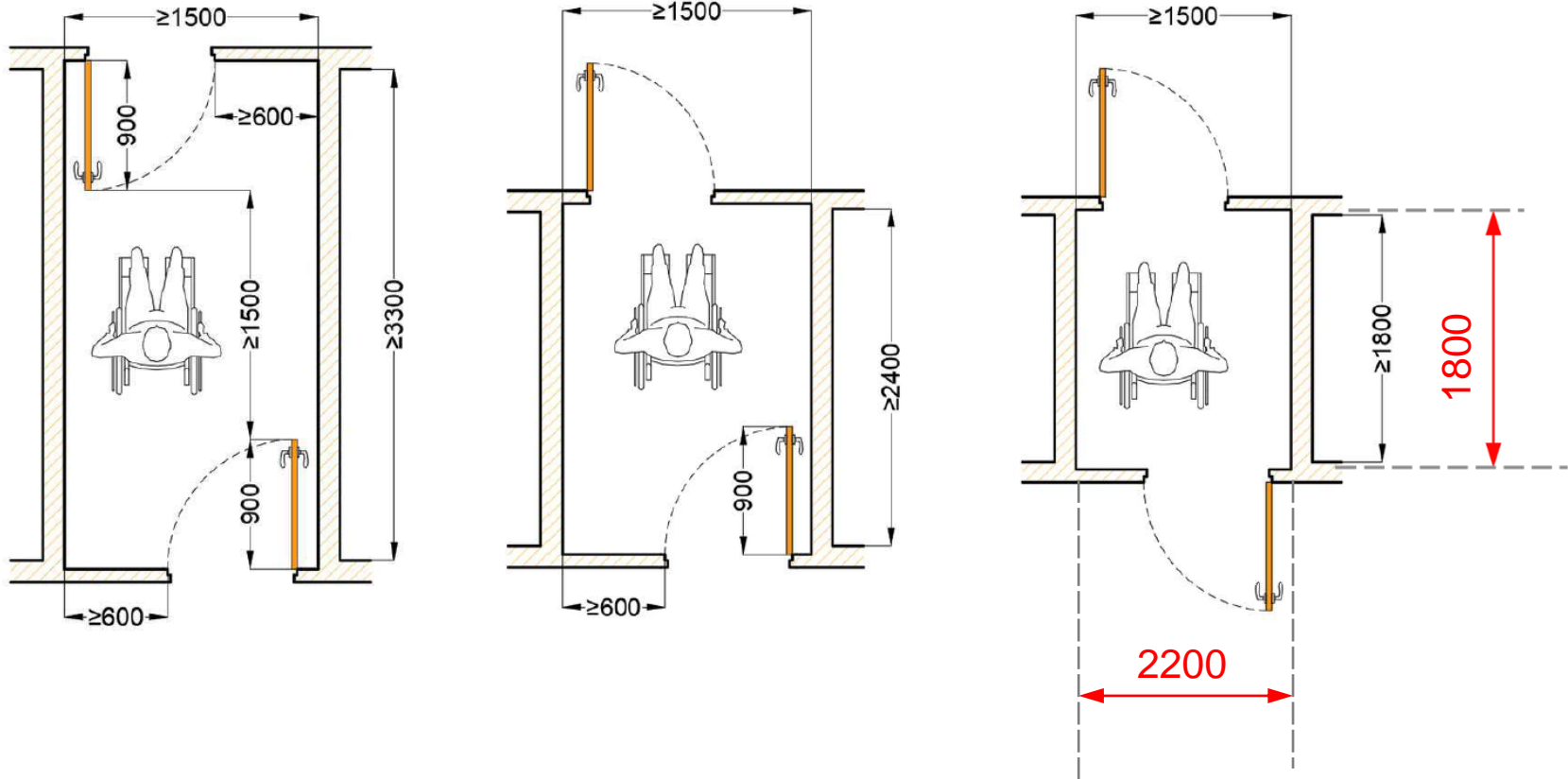
- відсутні пороги, а за наявності — висота кожного елемента порога не перевищує 2 сантиметрів, кути порогів заокруглені, у разі, коли елементи порога перевищують 2 сантиметри, між горизонтальними ділянками підлоги влаштовані скоси або пандус



- наявний візуальний контраст порогів, колон, інших об'єктів і перешкод, що становлять небезпеку для осіб з порушенням зору, а за відсутності — на них нанесено контрастне маркування кольором

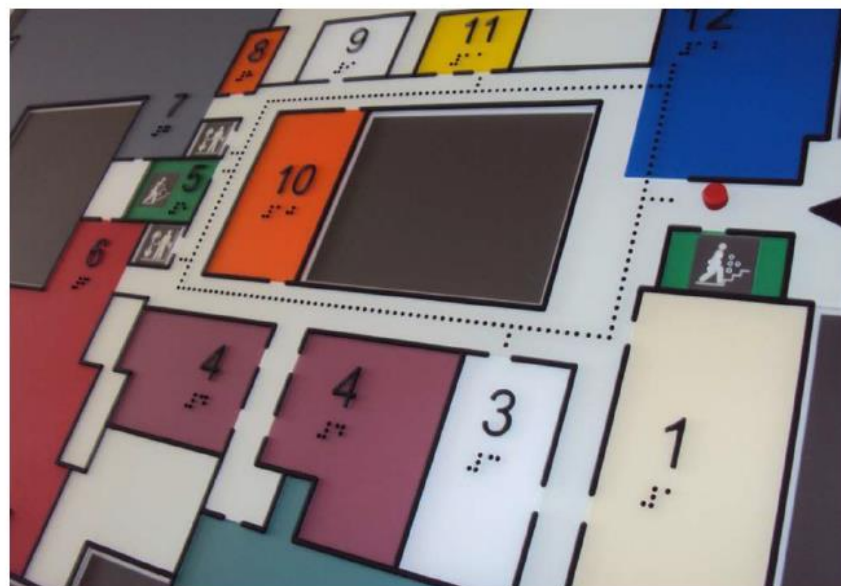
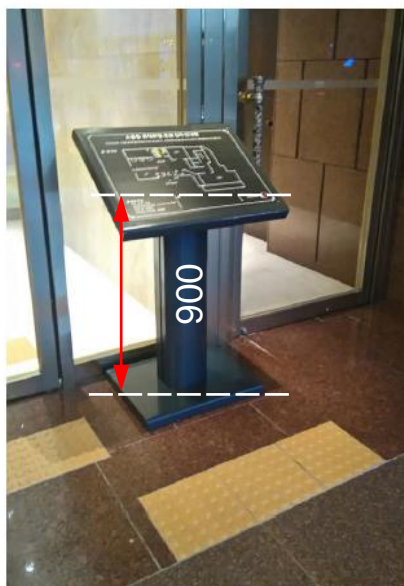
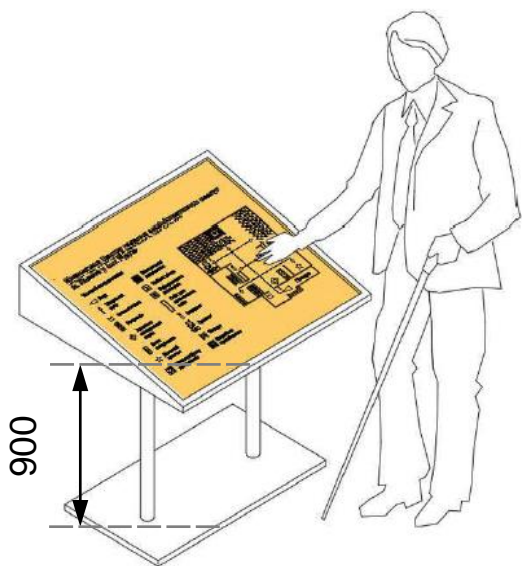
- Тамбури і тамбур-шлюзи - глибина не менше 1,8 м, ширина - не менше 2,2 м

- Дренажні і водозбірні ґрати, які встановлюють у підлозі тамбурів або вхідних площадок, повинні бути врівень з поверхнею покриття підлоги, а ширина чарунок не повинна перевищувати 15 мм

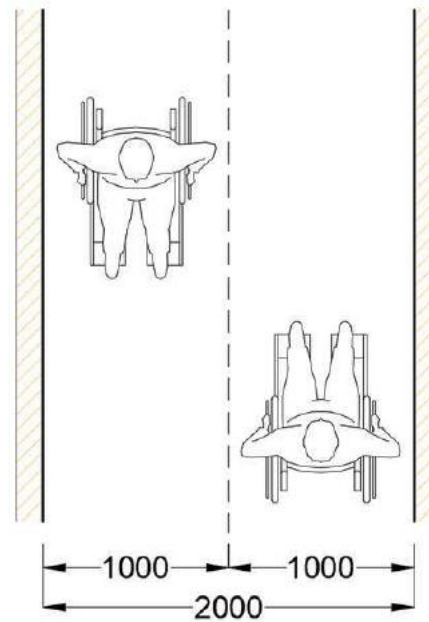
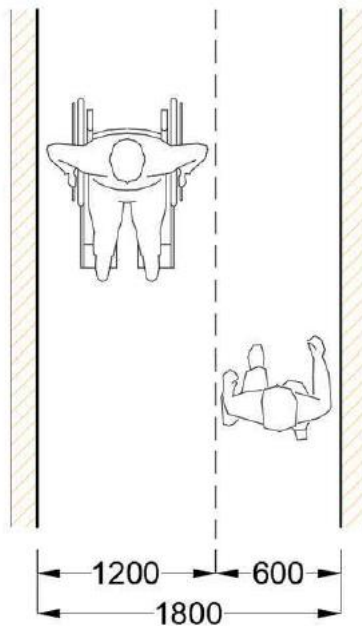
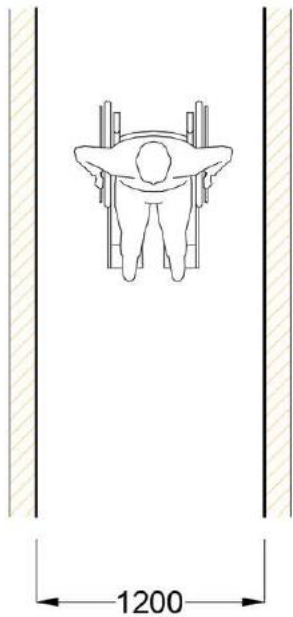


## Мнемосхема

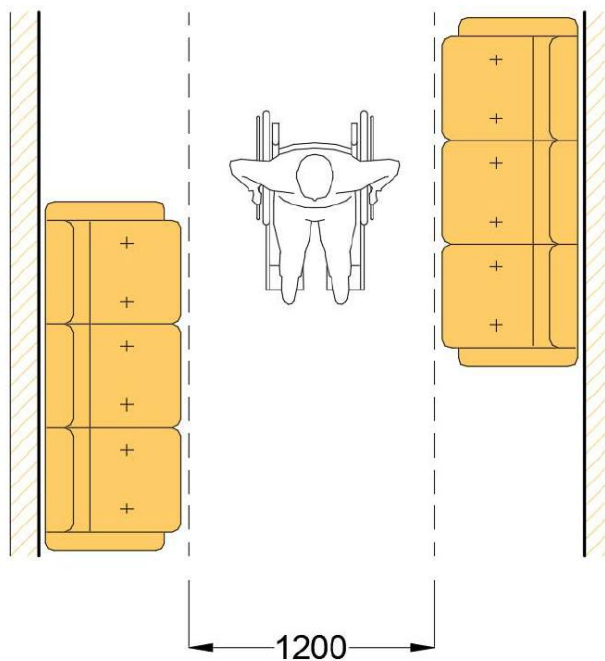
- Містить основну інформацію для самостійного орієнтування у просторі незрячих гостей та гостей з порушенням зору
- Розміщується у доступному та зрозумілому для МГН місці - як правило, у тамбурі чи біля входу у будівлю / на територію



- наявна мнемосхема приміщення та шляхів руху із дублюванням інформації шрифтом Брайля, яка розміщена під кутом 20—30 градусів від горизонтальної площини, а нижній край якої розташовано на висоті 0,9 метра від підлоги, до якої веде тактильна смуга

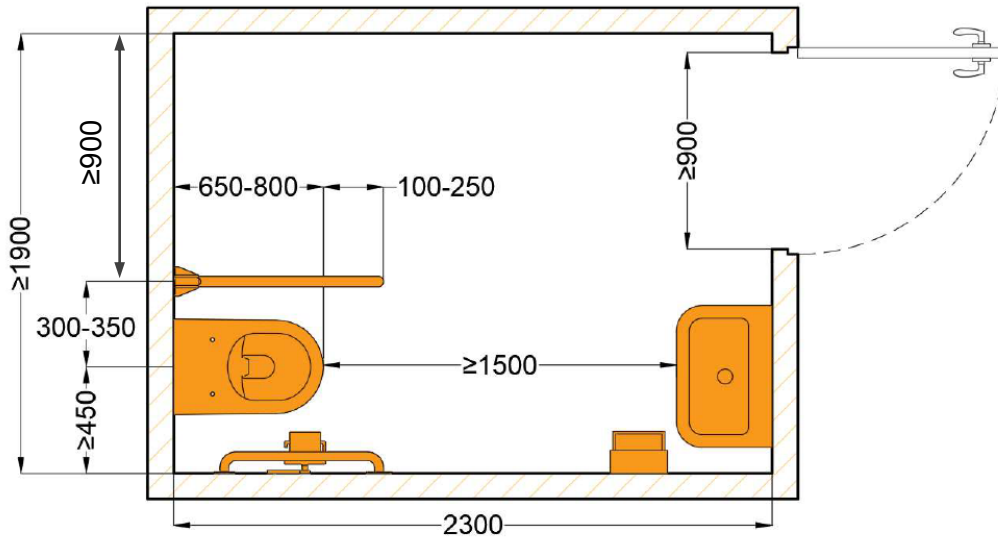


- ширина вільного від перешкод шляху руху в коридорах, приміщеннях, галереях становить не менше ніж **1,8 метра** — за умови зустрічного руху



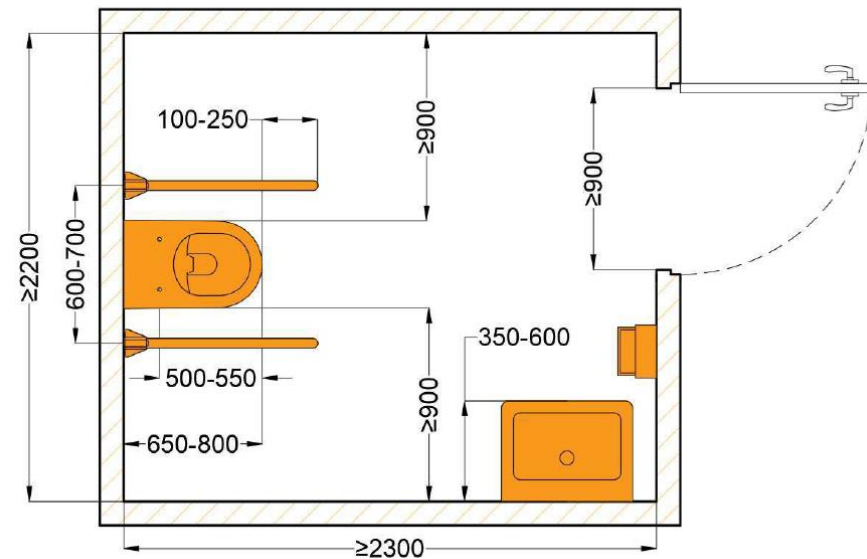
- ширина проходу у приміщенні із обладнанням і меблями становить не менше ніж **1,2 метра**

Орієнтовна схема організації простору та розміщення обладнання універсальної kabіни при встановленні унітазу у куті

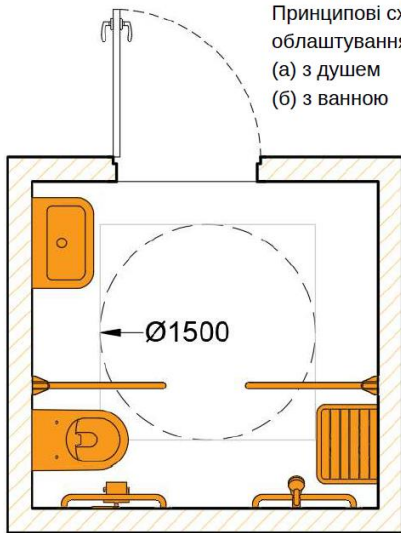


- У туалетах загального користування (за наявності) (окремо для чоловіків та жінок) облаштовано універсальну kabіну, де забезпечено вільний простір для маневрування крісла колісного завдовжки та завширшки не менше ніж **1,5 метра**

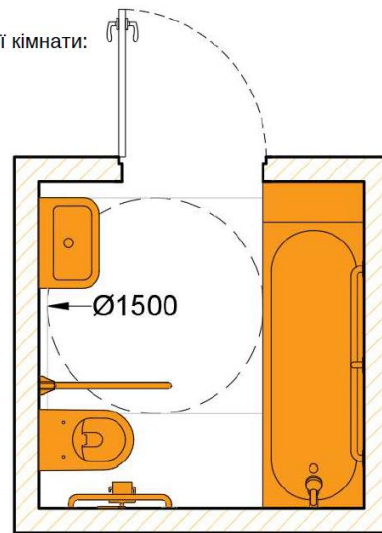
Орієнтовна схема організації простору та розміщення обладнання універсальної kabіни при встановленні унітазу по центру стіни



Принципові схеми облаштування ванної кімнати:  
(а) з душем  
(б) з ванною

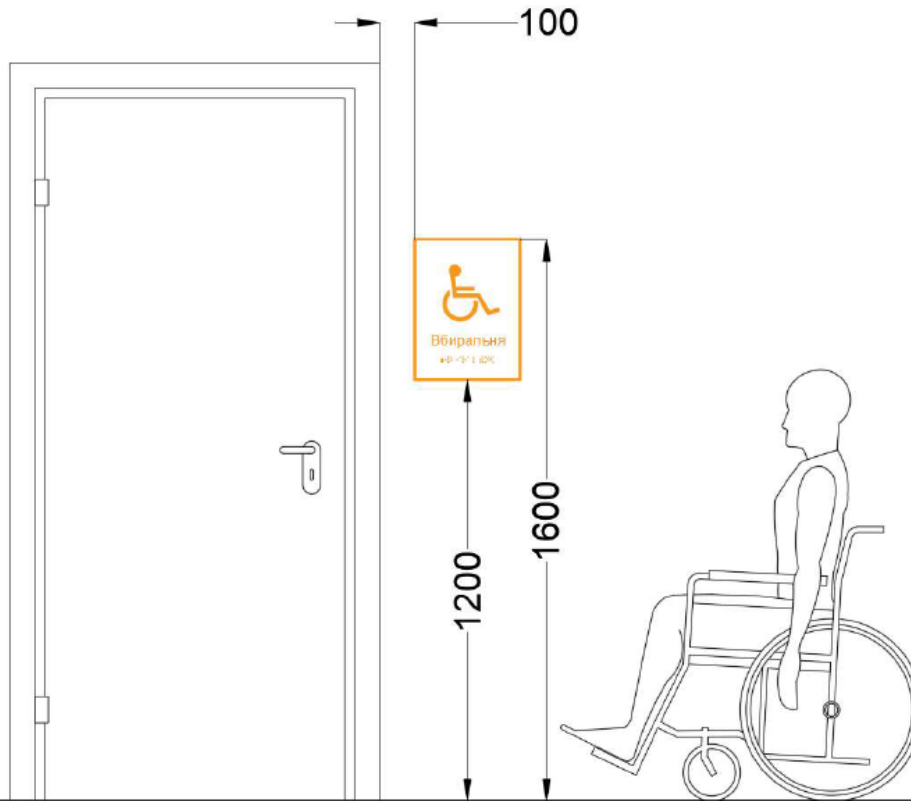


а



б

## Інформаційні таблички



- Інформаційні таблички виготовляються згідно принципів універсального дизайну
- Інформаційні таблички слід поєднувати з тактильними елементами
- Розміщуються на висоті 1,2-1,6 м

- санітарно-гігієнічні та інші допоміжні приміщення, які є доступними для маломобільних груп населення, позначено інформаційними табличками з міжнародним символом доступності і написом, що продубльовано шрифтом Брайля

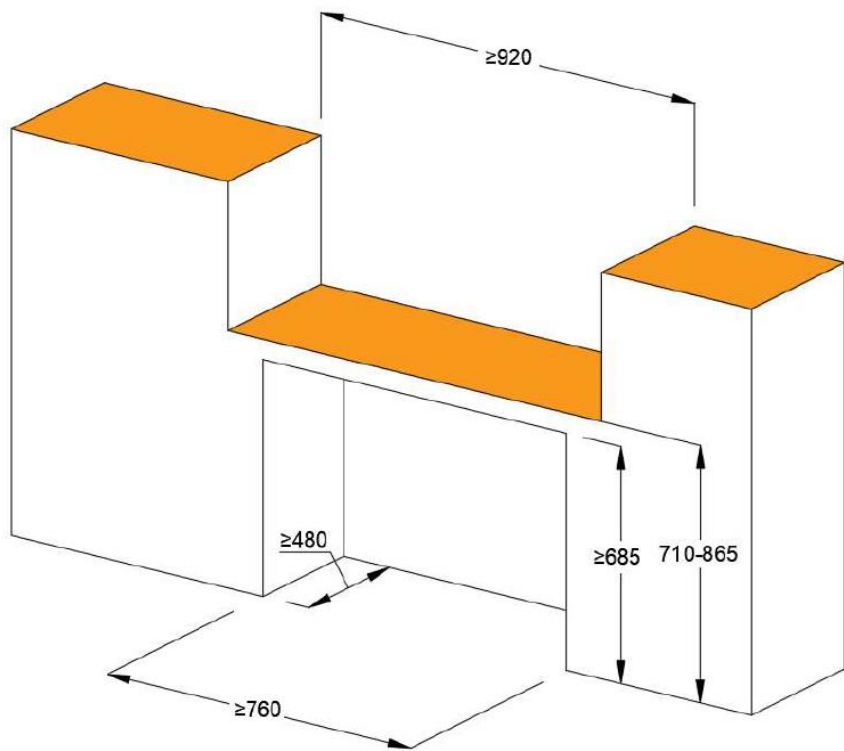


1 - Об'ємні літери та графічні символи висотою 15-55 мм, з рельєфністю 1-1,5 мм

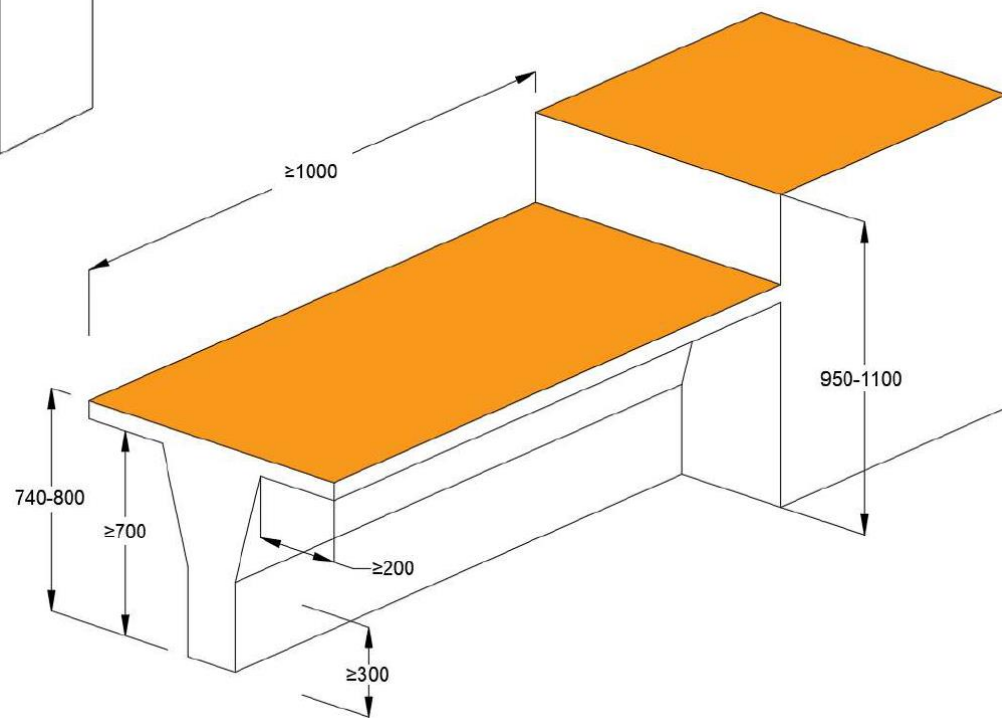
2 - Локатор напису шрифтом Брайля

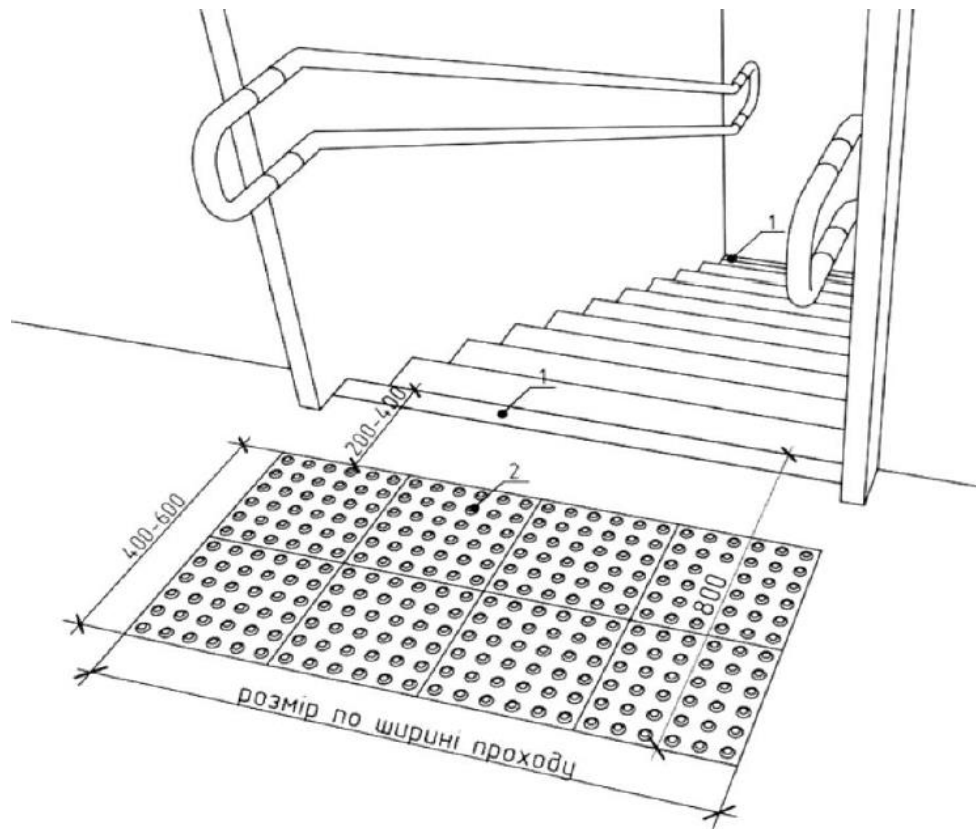
3 - Текст шрифто Брайля





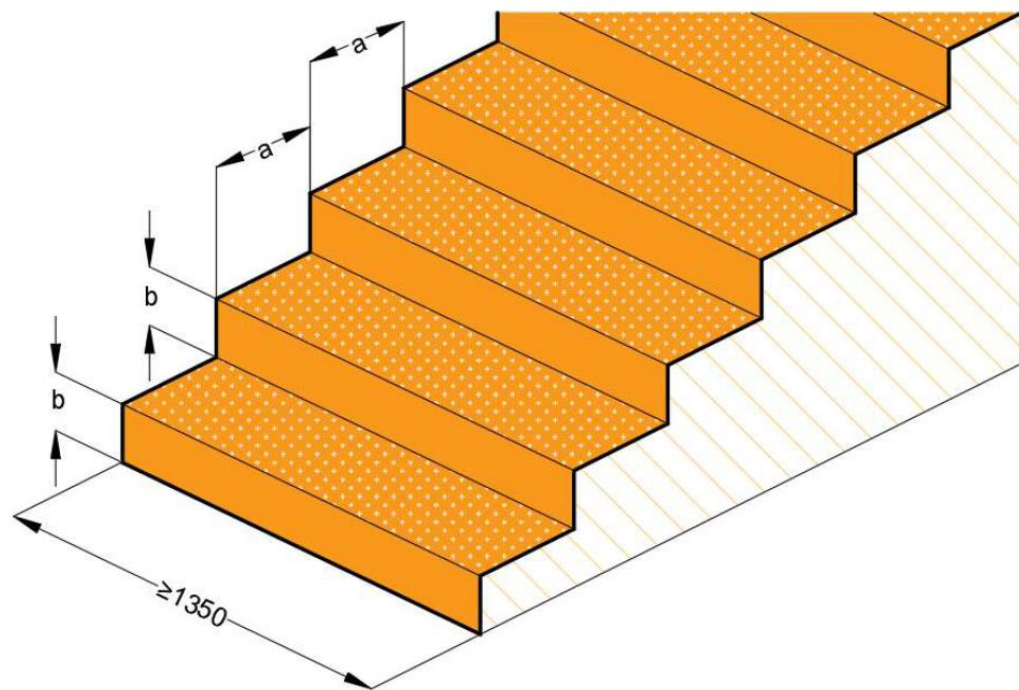
- висота столів, стійок, пониженої секції рецепції становить 0,74—0,8 метра із вільним простором під стільницею заввишки не менше ніж 0,7 метра та завглибшки не менше 0,48 метра

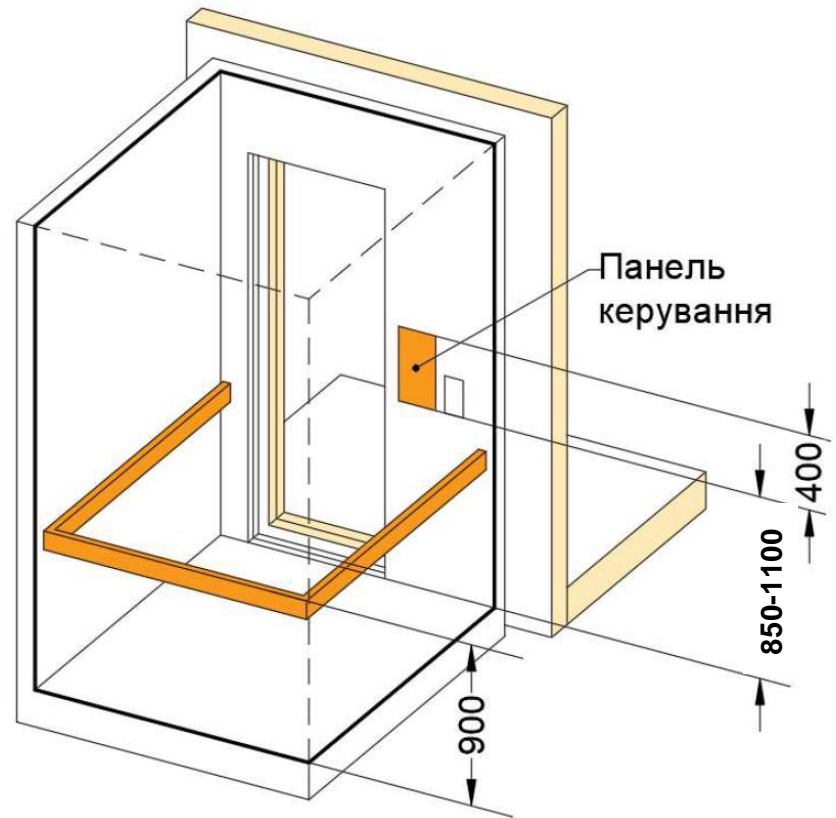
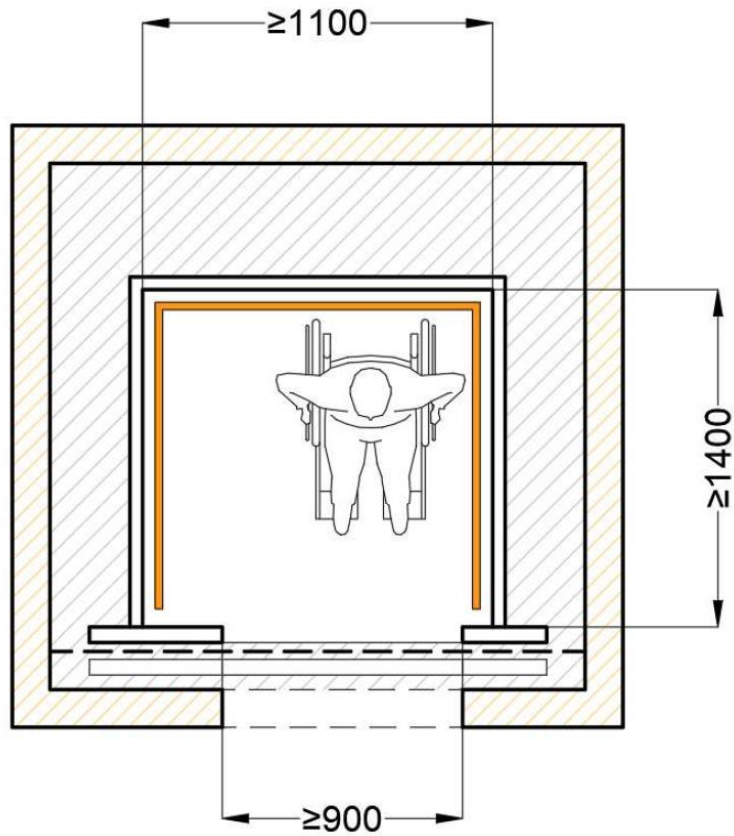




- паралельно до сходів, перед і після сходового маршу розташована попереджувальна тактильна смуга

- усі сходи в межах одного маршу однакові за формою, шириною і висотою підйому сходинок, а також мають контрастне маркування кольором першої та останньої сходинок (ширина маркування горизонтальної площини ребра — не менше ніж 10 сантиметрів, вертикальної — не менше ніж 5 сантиметрів)





- ширина дверей ліфта у простві становить не менше ніж 0,9 метра, ширина кабіни — 1,1 метра, глибина кабіни — 1,4 метра
- висота розташування зовнішніх і внутрішніх кнопок керування ліфтом 0,85—1,1 метра від підлоги



**ДЯКУЮ ЗА УВАГУ!**

**Управління містобудування  
та архітектури ОВА**